

COMUNICATO STAMPA

ALLPLAN presenta Allplan 2019 per architetti e ingegneri

La nuova versione del software, con molte nuove funzioni e flussi di lavoro ottimizzati per il Building Information Modeling

Monaco, 8 ottobre 2018 – Da oggi è disponibile Allplan 2019, la soluzione Open BIM per architetti e ingegneri che operano nell'edilizia e nelle opere d'arte infrastrutturali. La nuova versione contiene molte funzioni che supportano la realizzazione di edifici e strutture dalla geometria estremamente complessa, e semplifica ulteriormente la collaborazione tra i partner di progettazione nei progetti BIM. Inoltre, il miglioramento di molti dettagli garantisce anche una maggiore praticità e flessibilità nei processi di lavoro. Il nuovo modulo per la creazione delle scale consente di modellare elementi complessi con precisione e grande risparmio di tempo.

"Il BIM si sta affermando sempre di più come standard nel settore delle costruzioni. Allplan 2019 fornisce ad architetti e ingegneri uno strumento BIM che consente di collaborare in modo efficiente in qualsiasi fase del processo BIM," spiega Richard Brotherton, amministratore delegato di ALLPLAN.

Cosa offre Allplan 2019 ad architetti e ingegneri:

miglioramento del lavoro di squadra

› Allplan 2019 contiene nuove viste e sezioni per le armature. Con questo sviluppo non è più richiesto l'accesso in scrittura al modello dell'edificio per sviluppare il dettaglio dell'armatura. Ciò consente l'assegnazione di diritti di accesso differenziati, facilitando la collaborazione di più operatori allo stesso progetto. Ad esempio, gli architetti hanno accesso in scrittura per tutti i componenti, mentre gli ingegneri hanno accesso in scrittura per l'armatura e in sola lettura per i componenti. In questo modo è possibile lavorare su un modello di edificio comune in modalità interdisciplinare.

Gestione intuitiva dei piani e dei livelli

› In Allplan 2019 la gestione dei piani e dei livelli è stata completamente rivista e ampliata, introducendo una nuova palette che rende più facili e intuitive l'impostazione e la modifica dei piani. Una funzione di anteprima offre un riscontro visuale immediato. Si possono selezionare i piani comodamente e se ne possono modificare facilmente nomi e altezze.

Gestione ottimizzata degli attributi e degli oggetti

› La nuova palette delle proprietà consente di gestire le impostazioni del formato, della struttura e degli attributi di componenti come pareti, solai, fondamenta, tetti e vani. La palette degli oggetti consente di organizzare con efficienza gli oggetti in base alle proprietà. Risulta così più facile individuare e correggere gli oggetti con proprietà mancanti, obsolete o assegnate erroneamente, aumentando la qualità del modello 3D.

Nuove funzioni dell'interfaccia IFC4

› Il formato IFC è l'interfaccia standard per i progetti OpenBIM. L'ultima versione rappresenta un ulteriore miglioramento che consente, ad esempio, l'esportazione delle informazioni di base sulla geometria (BaseQuantities) nei progetti BIM. L'interfaccia utente è stata anche semplificata integrando nuove opzioni, come quelle per separare pareti e tetti multistrato in elementi singoli.

Ampliamento nell'Actionbar

› L'Actionbar di Allplan consente l'accesso diretto a funzioni specifiche per architettura, ingegneria civile, terreno, costruzione e ponti. Nella nuova versione si possono personalizzare le impostazioni standard e aggiungere, eliminare o riorganizzare le funzioni, rendendo la configurazione ancora più flessibile.

Le innovazioni più importanti per gli architetti:

modellazione intuitiva delle scale

› Con la nuova modellazione delle scale di Allplan Architecture 2019 la progettazione diventa particolarmente rapida e semplice. Le proprietà e i componenti delle scale come i gradini, la struttura o i fianchi si possono facilmente definire con una palette dedicata. È anche possibile modificare agevolmente assi, sezioni, gradini o distanze per mezzo dei grip. Così le scale vengono sviluppate e modificate in modo preciso e con un notevole risparmio di tempo.

Le innovazioni più importanti per gli ingegneri:

Allplan Bridge: modellazione parametrica dei trefoli

› Con l'opzione Allplan Bridge per la progettazione dei ponti, presentata per la prima volta in primavera, i trefoli ora possono essere modellati anche in modo parametrico. Se il modello del ponte viene modificato, la geometria dei trefoli viene adattata automaticamente.

Integrazione dei cataloghi di profilati in acciaio con Allplan Bimplus

› Per semplificare i processi di progettazione, in Allplan Engineering 2019 gli utenti possono accedere ai cataloghi internazionali Nemetschek dei profilati di acciaio, tramite Allplan Bimplus. I profilati sono disponibili con le relative geometrie e gli attributi. Dato che questi cataloghi vengono utilizzati anche in altre soluzioni del Gruppo Nemetschek, come Frilo Statik o Scia Engineer, lo scambio dei dati tra questi prodotti è ottimale.

Ampia scelta di giunti meccanici per le armature

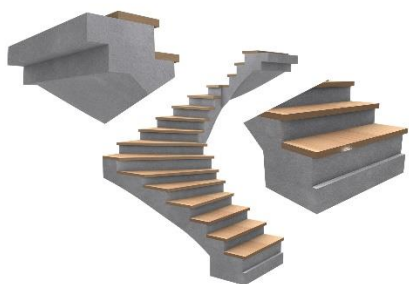
› Per garantire la progettazione precisa dell'armatura, devono essere considerate le particolarità specifiche dei produttori dei giunti meccanici (manicotti e filettature). Per questo in Allplan Engineering 2019 sono stati implementati i giunti Fortec e i sistemi di continuità HALFEN HBS-05. Per i casi in cui non sia stato ancora definito il giunto meccanico, sono stati integrati anche manicotti neutri.

Disponibilità

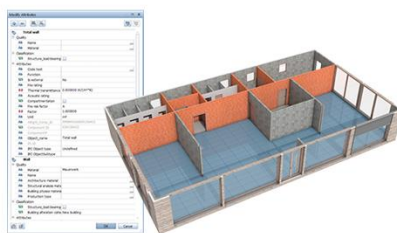
Allplan Architecture 2018 e Allplan Engineering 2018 insieme alla versione di prova gratuita per 30 giorni sono già disponibili per il download.

Per maggiori informazioni: www.allplan.com/architecture o www.allplan.com/engineering.

Materiale fotografico



Didascalìa: Con la nuova modellazione delle scale di Allplan Architecture 2019 la progettazione diventa particolarmente rapida e semplice. Fonte: ALLPLAN



Didascalìa: La nuova palette delle proprietà consente di gestire le impostazioni del formato, della struttura e degli attributi di componenti come pareti, solai, fondamenta, tetti e vani. Fonte: ALLPLAN

ALLPLAN Italia S.r.l.

Via G.B.Trener 8
38121 Trento

Contatto stampa

Michele Raus
Tel. +390461 430430
Fax +39 430410
mraus@allplan.com

Chi siamo

ALLPLAN è uno sviluppatore di soluzioni OpenBIM (Building Information Modeling). Da oltre 50 anni ALLPLAN è pioniere nella digitalizzazione del settore delle costruzioni. Con costante attenzione ai clienti forniamo strumenti innovativi per la progettazione, la costruzione e la gestione di progetti, ispirando gli utenti nella realizzazione della propria visione. Le soluzioni ALLPLAN sono utilizzate da oltre 240.000 architetti, ingegneri, appaltatori e gestori di edifici in 20 lingue. Con sede centrale a Monaco in Germania, ALLPLAN fa parte del Gruppo Nemetschek. Nel mondo oltre 400 collaboratori motivati continuano a scrivere la storia del successo di ALLPLAN.

Per ulteriori dettagli: www.allplan.com